

1 ton Industrial Electric Winch Dual Voltage 208~240V / 440~480V 3 Phase

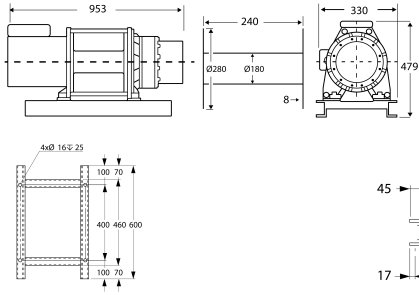
Características Esenciales

- Frenos de Disco, de liberación electromagnética al Motor y al Reductor. Independientes, ambos superan el 125% de la capacidad nominal.
- Diseñado y Probado en base a las normas Americanas ASME B30.7
- 3 Años de Garantía, Servicio y Atención al Cliente en Mexico

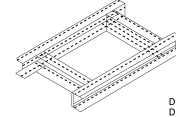
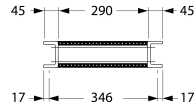


Especificaciones Técnicas

Plug	Open Leads	Pendant Control Speeds	1 Speed (Variable Optional)
Capacidad de Carga	1 t / 2200 lb	Capacidad 1ª Capa	2846 lb / 1291 kg
Altura de Izaje Estandar (Customizable)	Up to 328 ft / 100 m	Velocidad /min	40~58 ft / 13~18 m/min
Numero de Velocidades	1 Speed - Optional Variable Speed	Voltaje	3 Phase 240/480V 60Hz
Clase de Servicio	H4/M6/3m/Class D	Tipo de Motor	Electric AC
Potencia Motor	3 kW	RPM Motor	1728 RPM@60HZ / 1440@50HZ
Freno Motor	1 @125%	Grado de Aislacion	F
Protección IEC Motor	IP54	Protección Tablero de Control	IP65
Freno Dinámico	Optional	Control	E-Stop/Up/Down - Optional Variable Speed
Voltaje del Control	24V	Freno al Reductor	1 @125%
Freno Tambor	Optional	Cable	ø3/8 in x 328 ft ø9.5 mm x 100 m
Humedad	<85%	Temperatura	-4 ~ 104° F / -20 ~ 40° C
Nivel de Ruido	85 db	Normas	ASME/ANSI B30.7, B30.10 / AWS D14.3 / RR-W-410E / ISO 2232
Garantía	3 Year	Pendant Control Yes No	YES
IEC Pendant Control Protection	7 ft	Pendant Control Emergency Stop	YES



Layer / Capa	Rope on drum / Mts x Capa	Lifting x layer / Cap x Capa	Speed / Velocidad (per min)
1	47 ft / 14 m	2840 lb / 1291 kg	40.0 ft / 12.2 m
2	98 ft / 30 m	2600 lb / 1181 kg	43.7 ft / 13.3 m
3	154 ft / 47 m	2390 lb / 1088 kg	47.4 ft / 14.4 m
4	214 ft / 65 m	2220 lb / 1009 kg	51.1 ft / 15.6 m
5	278 ft / 85 m	2007 lb / 941 kg	54.8 ft / 16.7 m
6	347 ft / 106 m	1940 lb / 881 kg	58.6 ft / 17.8 m



Dimensions in mm /
Dimensiones en mm

Peso & Dimensiones

Peso Total

450 lbs / 205 Kg

Referential Images / Imágenes Referenciales
Specifications may change without notice / las especificaciones pueden cambiar sin previo aviso