

Winche 12.000 lb 12v Cable de Acero

Características Esenciales

- Potente tracción de línea de 12.000 lb con motor de 12V DC de 5.5 caballos de fuerza.
- Bajo Amperaje, Motor Magnético permanente, Relación de engranajes 232:1
- Embrague de tiro y liberación de tambor; engranajes planetarios de 3 etapas.
- Equipado con un freno dinámico para prevenir el deslizamiento del cable de acero galvanizado.
- 3 Años de Garantía, Servicio y Atención al Cliente en Mexico

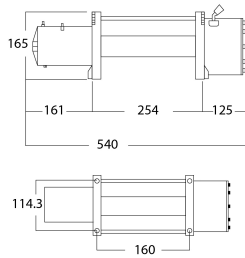


Descripción del Winche

Este **Winche Eléctrico de 12.000 lb y 12 V** te sacará de cualquier situación difícil. Sea que te encuentres en tierra, barro o nieve este confiable winche es el compañero esencial que cualquier piloto necesita. Con una capacidad de carga de 12.000 lb y un motor de 5.5 HP. Este Winche eléctrico le dará los resultados que usted necesita.

Especificaciones Técnicas

Capacidad de Carga	12000 lb	Capacidad 1ª Capa	12000 lbs
Velocidad /min	1.7~20 ft / 0.5~6 m	Numero de Velocidades	1 Speed
Voltaje	Battery Power 12 VDC	Clase de Servicio	Recovery / Rescate
Tipo de Motor	DC Series Wound Motor	Potencia Motor	5.5 HP
AMP Motor	430 AMP	Protección IEC Motor	IP67
Control	Wireless and Wired	Voltaje del Control	12 V
Tipo Transmisión / Reductor	3-Stage Planetary	Relación de Transmisión	232:1
Freno Tambor	In-Drum Automatic Brake	Embriague	Sliding Ring Gear
Cable	Steel \varnothing 3/8 in x 85 ft \varnothing 9.5 mm x 26 m	Garantía	3 Year
BD \varnothing Diámetro Tambor	64 mm	DL Ancho Tambor	224 mm



Dimensions in mm / Dimensiones en mm



INCLUDED/ INCLUIDO



OPTIONAL / OPCIONAL



Peso & Dimensiones

Detalles del Empaque

Peso Total

88 lbs / 40 Kg

A Altura Total

6.50

W Ancho

21.26

Referential Images / Imágenes Referenciales
Specifications may change without notice / las especificaciones pueden cambiar sin previo aviso