



Winche 20.000 lb 12v Cable de Acero

Características Esenciales

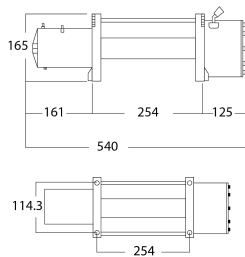
- Potente tracción de línea de 20.000 lb con motor de 12V DC de 6.6 caballos de fuerza.
- Bajo Amperaje, Motor Magnético permanente, Relación de engranajes 544:1
- Embrague de tiro y liberación de tambor; engranajes planetarios de 3 etapas.
- Equipado con un freno dinámico para prevenir el deslizamiento del cable de acero galvanizado.
- 1 Años de Garantía, Servicio y Atención al Cliente en Mexico

Descripción del Winche

Este **Winche Eléctrico de 20.000 lb y 12 V** te sacará de cualquier situación difícil. Sea que te encuentres en tierra, barro o nieve este confiable winche es el compañero esencial que cualquier piloto necesita. Con una capacidad de carga de 20.000 lb y un motor de 6.6 HP. Este Winche eléctrico le dará los resultados que usted necesita.

Especificaciones Técnicas

Capacidad de Carga	20000 lb	Capacidad 1ª Capa	20000 lbs
Número de Capas	4	Velocidad /min	3.4~17 ft / 1~5 m
Numero de Velocidades	1 Speed	Voltaje	Battery Power 12 VDC
Clase de Servicio	Recovery / Rescate	Protección IEC Motor	IP67
Control	Wireless and Wired	Voltaje del Control	12 V
Tipo Transmisión / Reductor	4-Stage Planetary	Relación de Transmisión	544:1
Freno Tambor	In-Drum Automatic Brake	Embriague	Sliding Ring Gear
Cable	Steel ø1/2 in x 72 ft ø13 mm x 22 m	Guia de Cable	Included
Garantía	1 Year	BD ø Diámetro Tambor	89 mm
DL Ancho Tambor	228 mm		



Dimensions in mm / Dimensiones en mm



INCLUDED/ INCLUIDO



OPTIONAL / OPCIONAL



Peso & Dimensiones

Detalles del Empaque

Peso Total

150 lbs / 69 Kg

J Boca Gancho

31 mm

Referential Images / Imágenes Referenciales
Specifications may change without notice / las especificaciones pueden cambiar sin previo aviso