



## Winche 20000 lb 24v Cable de Acero

### Características Esenciales

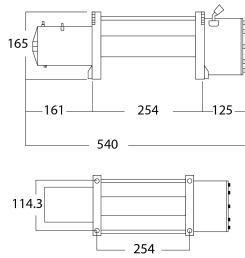
- Potente tracción de línea de 20.000 lb con motor de 24V DC de 6.6 caballos de fuerza.
- Bajo Amperaje, Motor Magnético permanente, Relación de engranajes 544:1
- Embrague de tiro y liberación de tambor; engranajes planetarios de 3 etapas.
- Equipado con un freno dinámico para prevenir el deslizamiento del cable de acero galvanizado.
- 1 Años de Garantía, Servicio y Atención al Cliente en Mexico

### Descripción del Winche

Este **Winche Eléctrico de 20.000 lb y 24 V** te sacará de cualquier situación difícil. Sea que te encuentres en tierra, barro o nieve este confiable winche es el compañero esencial que cualquier piloto necesita. Con una capacidad de carga de 20.000 lb y un motor de 6.6 HP. Este Winche eléctrico le dará los resultados que usted necesita.

## Especificaciones Técnicas

<b>Hex Nut</b>	M12 x 19 x 8.5 mm, Zinc Plated (Eco-Friendly) — Qty: 6 pcs	<b>Hex Socket Set Screw 2</b>	Hex Socket Head Cap Screw, M12 x 40 mm, Class 12.9, Zinc Plated (Eco-Friendly) — Qty: 6 pcs
<b>Hex Socket Set Screw 1</b>	Hex Socket Head Cap Screw, M12 x 30 mm, Class 12.9, Zinc Plated (Eco-Friendly) — Qty: 4 pcs	<b>Spring Washer</b>	Ø12 x 3.4 mm, Zinc Plated (Eco-Friendly) — Qty: 10 pcs
<b>Flat Washer</b>	Ø12 x Ø24 x 2 mm Thick, Zinc Plated (Eco-Friendly) — Qty: 10 pcs	<b>Capacidad de Carga</b>	20000 lb
<b>Capacidad 1ª Capa</b>	20000 lbs	<b>Número de Capas</b>	4
<b>Velocidad /min</b>	3.4~17 ft / 1~5 m	<b>Numero de Velocidades</b>	1 Speed
<b>Voltaje</b>	Battery Power 24 VDC	<b>Clase de Servicio</b>	Recovery / Rescate
<b>Tipo de Motor</b>	DC Series Wound Motor	<b>Potencia Motor</b>	6.6 HP
<b>AMP Motor</b>	323 AMP	<b>Protección IEC Motor</b>	IP67
<b>Control</b>	Wireless and Wired	<b>Voltaje del Control</b>	24 V
<b>Tipo Transmisión / Reductor</b>	4-Stage Planetary	<b>Relación de Transmisión</b>	544:1
<b>Freno al Reductor</b>	In-Drum Automatic Brake	<b>Freno Tambor</b>	Automatic
<b>Embriague</b>	Sliding Ring Gear	<b>Cable</b>	Steel ø1/2 in x 72 ft   ø13 mm x 22 m
<b>Guia de Cable</b>	Included	<b>Garantía</b>	1 Year
<b>BD ø Diámetro Tambor</b>	89 mm	<b>DL Ancho Tambor</b>	228 mm



Dimensions in mm / Dimensiones en mm



**INCLUDED/ INCLUIDO**



**OPTIONAL / OPCIONAL**



## Peso & Dimensiones

**Peso Total**

143 lbs / 65 Kg

Referential Images / Imágenes Referenciales  
 Specifications may change without notice / las especificaciones pueden cambiar sin previo aviso