

Winche 8.500 lb 3.855 kg 12V Solo Arrastre OFERTA

Características Esenciales

- Potente tracción de línea de 8.500 lb con motor de 12V DC de 5.5 caballos de fuerza.
- Bajo Amperaje, Motor Magnético permanente, Relación de engranajes 230:1
- Embrague de tiro y liberación de tambor; engranajes planetarios de 3 etapas.
- Equipado con un freno dinámico para prevenir el deslizamiento del cable de acero galvanizado.
- 1 Años de Garantía, Servicio y Atención al Cliente en Mexico

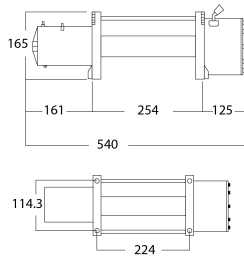


Descripción del Winche

Este **Winche Eléctrico de 8.500 lb y 12 V** te sacará de cualquier situación difícil. Sea que te encuentres en tierra, barro o nieve este confiable winche es el compañero esencial que cualquier piloto necesita. Con una capacidad de carga de 8.500 lb y un motor de 5.5 HP. Este Winche eléctrico le dará los resultados que usted necesita.

Especificaciones Técnicas

Capacidad de Carga	8500 lb	Capacidad 1ª Capa	8500 lbs
Velocidad /min	1.7~20 ft / 0.5~6 m	Numero de Velocidades	1 Speed
Voltaje	Battery Power 12 VDC	Clase de Servicio	Recovery / Rescate
Protección IEC Motor	IP67	Control	Wireless and Wired
Tipo Transmisión / Reductor	3-Stage Planetary	Relación de Transmisión	230:1
Freno Tambor	In-Drum Automatic Brake	Embriague	Sliding Ring Gear
Cable	Steel ø21/64 in x 92 ft ø8.3 mm x 28 m	Garantía	1 Year
BD ø Diámetro Tambor	64 mm	DL Ancho Tambor	224 mm



Dimensions in mm / Dimensiones en mm



INCLUDED/ INCLUIDO



OPTIONAL / OPCIONAL



Peso & Dimensiones

Peso Total 79 lbs / 36 Kg

Detalles del Empaque

A Altura Total 188 mm

W Ancho 560 mm

Referential Images / Imágenes Referenciales
Specifications may change without notice / las especificaciones pueden cambiar sin previo aviso