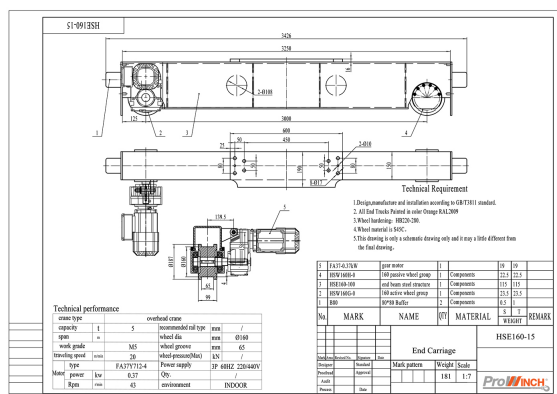


## 5 Ton Top Running Motorized End Trucks Single Girder up to 34ft Span 220/440V 3P

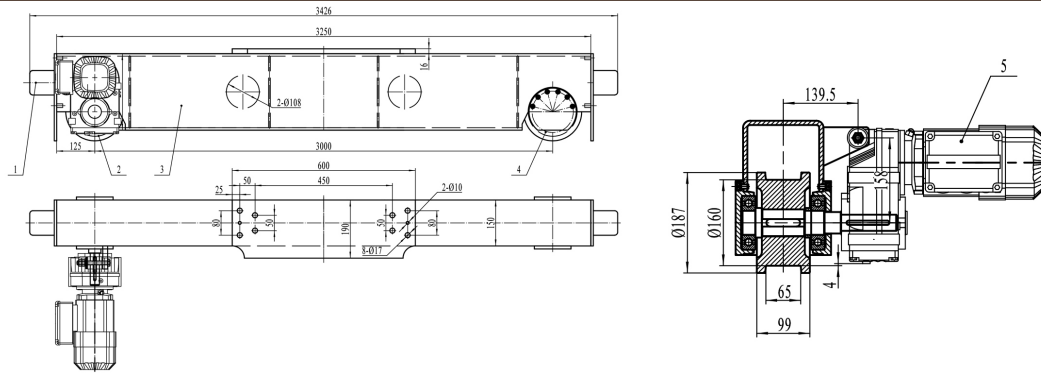
### Características Esenciales

- For heavy-duty class "C" single girder crane applications
- Drives and brakes are compatible with Variable Frequency Drive (VFD)
- Suitable for use on ASCE crane rail or square bar
- 3 Años de Garantía, Servicio y Atención al Cliente en Mexico



## Especificaciones Técnicas

<b>Capacidad de Carga</b>	5 Ton	<b>Velocidad /min</b>	66 ft
<b>Numero de Velocidades</b>	1 Speed - Optional Variable Speed	<b>Voltaje</b>	3 Phase 220~240/440~480V 60Hz
<b>Luz Maxima</b>	30 Ft	<b>Material</b>	Steel
<b>Clase de Servicio</b>	H4/M5/2m/Class D	<b>Protección IEC Motor</b>	IP54
<b>Normas</b>	ASME / CMAA / Nch	<b>Garantía</b>	3 Year
<b>Largo de testera</b>	1500 mm		



## Peso & Dimensiones

**Peso Total**

895 lbs / 407 Kg

Referential Images / Imágenes Referenciales  
Specifications may change without notice / las especificaciones pueden cambiar sin previo aviso