



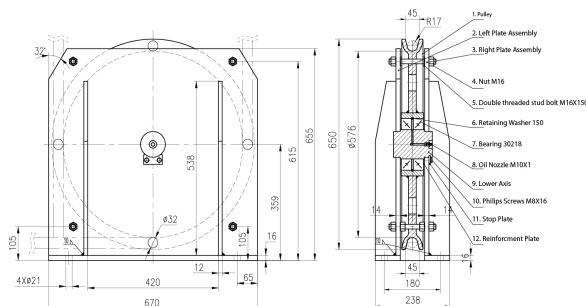
## Polea Fija Diametro 500mm para cable de 32mm 20Tons

### Características Esenciales

- 3 Años de Garantía, Servicio y Atención al Cliente en Mexico

## Especificaciones Técnicas

<b>Pulley Capacity</b>	44092 lb / 20000 kg	<b>Prueba de Carga</b>	125 %
<b>Diámetro de la Polea</b>	Ø19.6 in / Ø500 mm	<b>Factor de Diseño</b>	5:1
<b>Normas</b>	Meets or exceeds All ASME B30.26 - 2020 requirements	<b>Garantía</b>	3 Year



**Technical Requirements:**

1. The bearing should be lubed during assembly and the pulley should rotate freely.
2. Rated load 20t, Test load 40t.

## Peso & Dimensiones

**Peso Total** 483 lbs / 220 Kg

## Detalles del Empaque

**A Altura Total** 33

**D Depth** 11

**W Ancho** 29

Referential Images / Imágenes Referenciales  
Specifications may change without notice / las especificaciones pueden cambiar sin previo aviso