



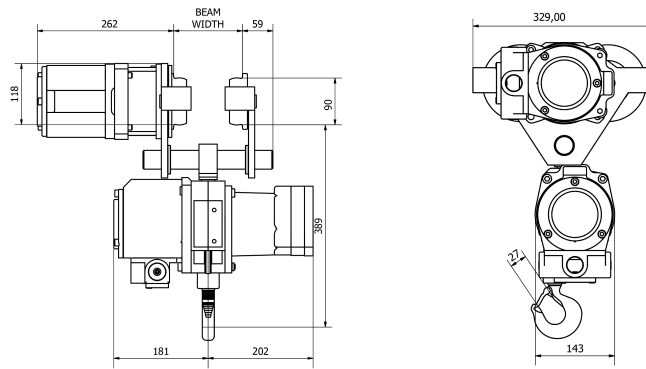
## Polipasto Cadena con Carro - Neumatico Anti explosion de 1,5 Tons ATEX

### Características Esenciales

- 1.5 Tons Pneumatic Chain Hoist with trolley - Heavy Duty - Explosion Proof
- RUD G80 chain made in Germany - 9 meters lifting height (other heights available upon request) Safety factor 5:1
- Includes: Multi-disc slip clutch load limiter / Pendant Control with emergency stop (8 meters) / Chain containers
- Meets and exceeds ASME B30.16 B30.17 / HST-5 standards / Load Test at 130% SWL / ATEX Directive
- 3 Años de Garantía, Servicio y Atención al Cliente en Mexico

## Especificaciones Técnicas

<b>Capacidad de Carga</b>	1.5 Ton	<b>Altura de Izaje Estandard (Customizable)</b>	20 ft / 6 m
<b>Numero de Velocidades</b>	1 Speed	<b>Protección Antiexplosión</b>	EX 2 GD IIA T4 EX 2 GD IIB T4 EX 2 GD IIC T4 ZONES 1, 2 AND 21, 22  - Copper Coated: Chain hook, bottom block, Sprocket, Load sleeve, Safety Catch  - Stainless Steel Wheels
<b>Clase de Servicio</b>	100% Duty Cycle	<b>Freno Motor</b>	>125% WLL Automatic self-adjusting multidisc Brake
<b>Control</b>	Pendant Control 4 buttons w/emergency stop	<b>Tipo Transmisión / Reductor</b>	Epicycle Gearbox (Grease Filled and Seald)
<b>Tipo de Cadena</b>	G80 RUD Germany 5:1 Safety Factor	<b>Dimensiones de la Cadena</b>	9 x 27 mm
<b>Caidas de Cadena</b>	1	<b>Longitud de cadena</b>	9 m
<b>Potencia del Trolley</b>	0.3 kW	<b>Nivel de Ruido</b>	84 dBA @ 1m
<b>Velocidad del Trolley /min</b>	12 m/min	<b>Cantidad de Velocidades</b>	1
<b>Rango de ancho de la Viga</b>	65 - 280 mm	<b>Radio Minimo de Giro</b>	1.5 m
<b>Normas</b>	ASME B30.11 / B30.16 / B30.17 / HST-5 DIN EN818-7 SANS 1638 compliant ATEX EX Classification according to	<b>Fabricado en</b>	Southafrica



## Detalles del Empaque

H Altura Muerta

15.83

Referential Images / Imágenes Referenciales

Specifications may change without notice / las especificaciones pueden cambiar sin previo aviso