

Polipasto Cadena con Carro - Neumatico Anti explosion de 10 Tons

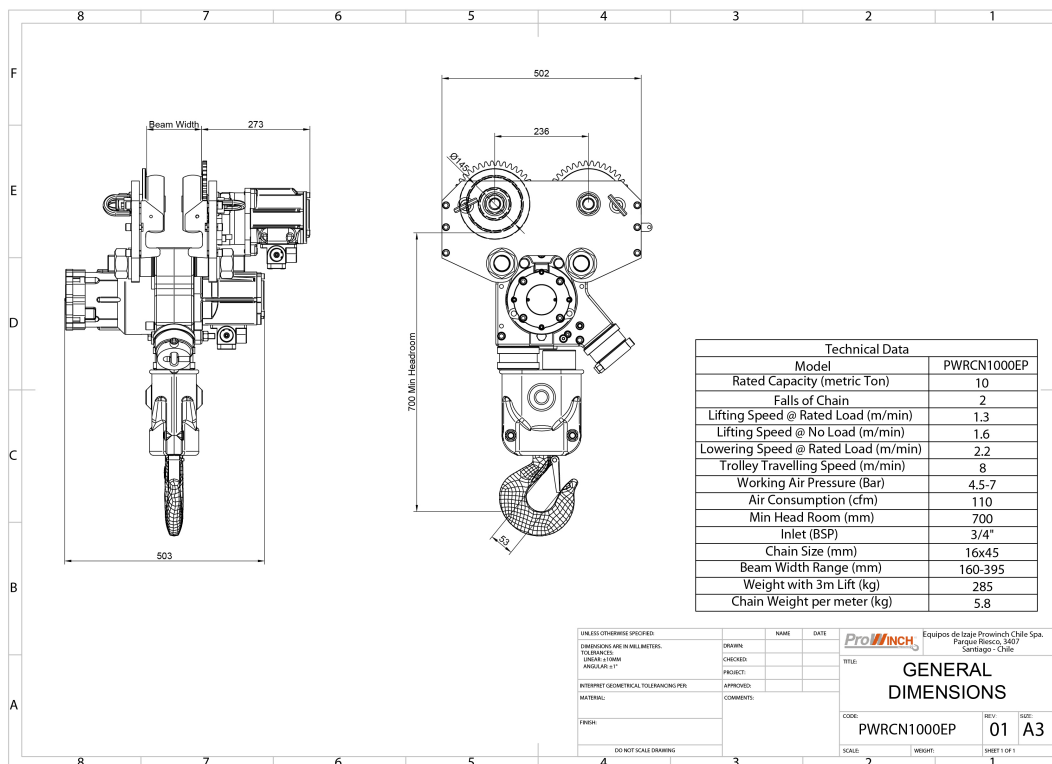
Características Esenciales

- 3 Años de Garantía, Servicio y Atención al Cliente en Mexico



Especificaciones Técnicas

Capacidad de Carga	10 Ton	Altura de Izaje Estandar (Customizable)	40 ft / 12 m
Numero de Velocidades	1 Speed	Protección Antiexplosión	EX 2 GD IIA T4 EX 2 GD IIB T4 EX 2 GD IIC T4 ZONES 1, 2 AND 21, 22 - Copper Coated: Chain hook, bottom block, Sprocket, Load sleeve, Safety Catch - Stainless Steel Wheels
Clase de Servicio	100% Duty Cycle	Freno Motor	>125% WLL Automatic self-adjusting multidisc Brake
Control	Pendant Control 4 buttons w/emergency stop	Tipo Transmisión / Reductor	Epicycle Gearbox (Grease Filled and Seald)
Tipo de Cadena	G80 RUD Germany 5:1 Safety Factor	Dimensiones de la Cadena	16 x 45 mm
Caidas de Cadena	2	Longitud de cadena	24 m
Potencia del Trolley	0.9 kW	Nivel de Ruido	84 dBA @ 1m
Velocidad del Trolley /min	8 m/min	Cantidad de Velocidades	1
Rango de ancho de la Viga	160 - 395 mm	Radio Minimo de Giro	3 m
Normas	ASME B30.11 / B30.16 / B30.17 / HST-5 DIN EN818-7 SANS 1638 compliant ATEX EX Classification according to EC Directive on Hazardous Locations	Fabricado en	Southafrica



Detalles del Empaque

H Altura Muerta	27.56
D Depth	19.76
W Ancho	26.97
J Boca Gancho	2.09

Referential Images / Imágenes Referenciales
Specifications may change without notice / las especificaciones pueden cambiar sin previo aviso