

5 ton Twin Motor High Speed Winch Heavy Duty 480V 3 Phase SEW UL Motor UL508A Control Variable Speed

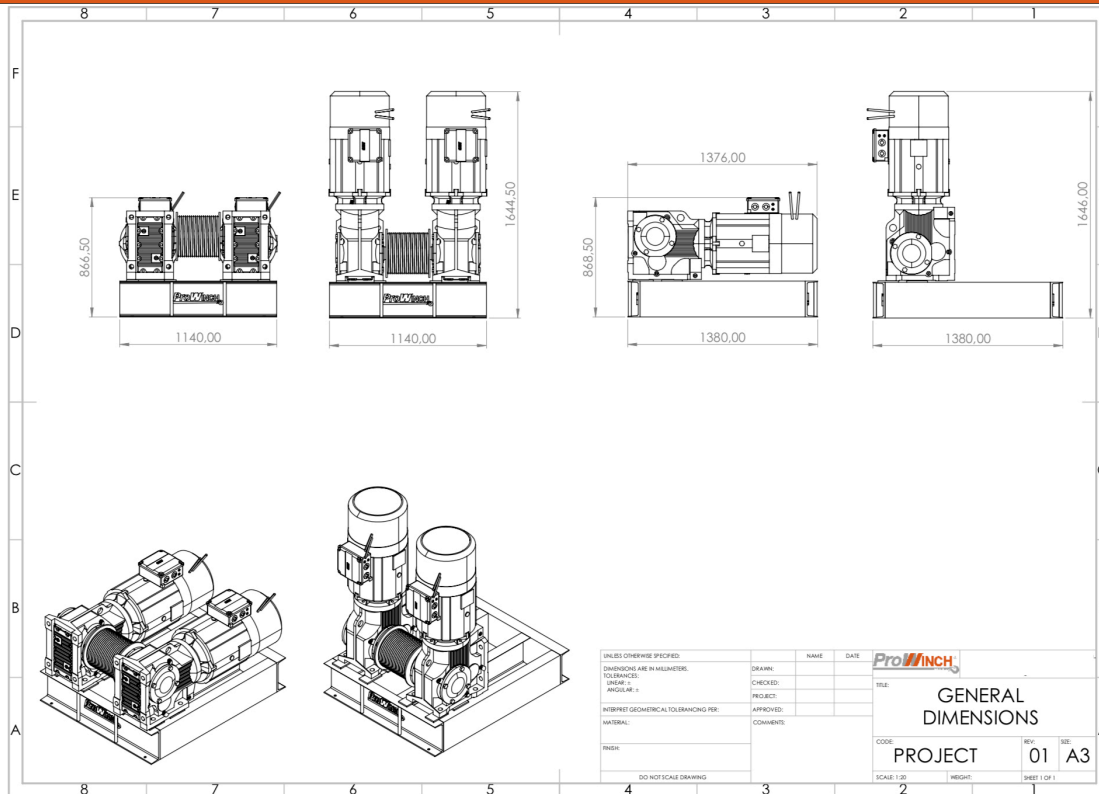
Características Esenciales

- 3 Años de Garantía, Servicio y Atención al Cliente en Mexico

Especificaciones Técnicas

Capacidad de Carga	5 Ton	Capacidad 1ª Capa	11711 Lb / 5323 Kg @ 60HZ
Capacidad en última capa	11711 Lb / 5323 Kg @ 60HZ	Capacidad para Izaje de Personal	5500 lb as per ASME B30.23
Número de Capas	1	Velocidad /min	270 ft/min 82 m/min @ 60HZ
Numero de Velocidades	Variable Speed	Voltaje	3 Phase 380~480V 50/60Hz
Fases de entrada	3	MCB UL489	250 Amp Type B
Fuse UL489	250 Amp Class T	UL508 Disconnect Switch	MCCB 2-position lockable in ON-OFF, defeatable, NEMA 12, OSHA 1910.147
Clase de Servicio	H5/M7/4m/Class E	Marca y modelo del motor	SEW Eurodrive K107 DRN225M4/BE32HR x 2
Tipo de Motor	TEFC with DC Brake and Forced Vent	Potencia Motor	45 kW x 2
AMP Motor	70 A x 2	Polos Motor	4
RPM Motor	1785	Freno Motor	SEW BE32HR Electromagnetic Brake Disc
Grado de Aislacion	F	Protección IEC Motor	IP55
Protección Tablero de Control	IP66	Potencia VDF	110 kW
Resistencia Recomendada	PW-RS-6000-64x8	Freno Dinámico	PW-RS-6000-64x8 (48 kW - Ohms)
Control	Pendant Control - 2 Button Emergency Stop and Speed Potentiometer	Voltaje del Control	24v DC
Tablero Eléctrico	UL508A Certified Control Box - Made in USA	Tipo Transmisión / Reductor	Helical-bevel
Relación de Transmisión	19.74:1	Freno al Reductor	2 Motor Brakes
Freno Tambor	Optional	Embriague	Manual Brake Release

Fabricado en	USA	Garantía	3 Year
BD ø Diámetro Tambor	ø300 mm	FD Diámetro Flange Tambor	ø350 mm
DL Ancho Tambor	ø400 mm	Pendant Control Yes No	YES
IEC Pendant Control Protection	7 ft	Pendant Control Emergency Stop	YES



Referential Images / Imágenes Referenciales
Specifications may change without notice / las especificaciones pueden cambiar sin previo aviso