



Winche electrico 13500 lbs Impermeable 24v Control Inalambrico, Cable de acero

Características Esenciales

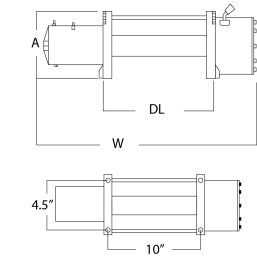
- Potente tracción de línea de 13.500 lb con motor de 24V DC de 6.6 caballos de fuerza.
- Bajo Amperaje, Motor Magnético permanente, Relación de engranajes 250:1
- Embrague de tiro y liberación de tambor; engranajes planetarios de 3 etapas.
- Equipado con un freno dinámico para prevenir el deslizamiento del cable de acero galvanizado.
- 3 Años de Garantía, Servicio y Atención al Cliente en Mexico

Descripción del Winche

Este **Winche Eléctrico de 13.500 lb y 24 V** te sacará de cualquier situación difícil. Sea que te encuentres en tierra, barro o nieve este confiable winche es el compañero esencial que cualquier piloto necesita. Con una capacidad de carga de 13.500 lb y un motor de 6.6 HP. Este Winche eléctrico le dará los resultados que usted necesita.

Especificaciones Técnicas

Capacidad 1ª Capa	13500 lbs	Número de Capas	4
Velocidad /min	3~25 ft / 0.9~8 m	Numero de Velocidades	1 Speed
Voltaje	Battery Power 24 VDC	Clase de Servicio	Recovery / Rescate
Tipo de Motor	DC Series Wound Motor	Potencia Motor	6.6 HP
AMP Motor	433 AMP	Protección IEC Motor	IP67
Control	Wireless and Wired	Voltaje del Control	24 V
Tipo Transmisión / Reductor	3-Stage Planetary	Relación de Transmisión	250:1
Freno Tambor	Automatic	Embriague	Sliding Ring Gear
Cable	Steel \varnothing 3/8 in x 85 ft \varnothing 9.5 mm x 26 m	Guía de Cable	Included
Garantía	3 Year	BD \varnothing Diámetro Tambor	64 mm
DL Ancho Tambor	224 mm		



Dimensions in mm / Dimensiones en mm

INCLUDED / INCLUIDO



OPTIONAL / OPCIONAL



Peso & Dimensiones

Detalles del Empaque

Peso Total	70 lbs / 32 Kg	A Altura Total	7.40
		W Ancho	22.17

Referential Images / Imágenes Referenciales
 Specifications may change without notice / las especificaciones pueden cambiar sin previo aviso